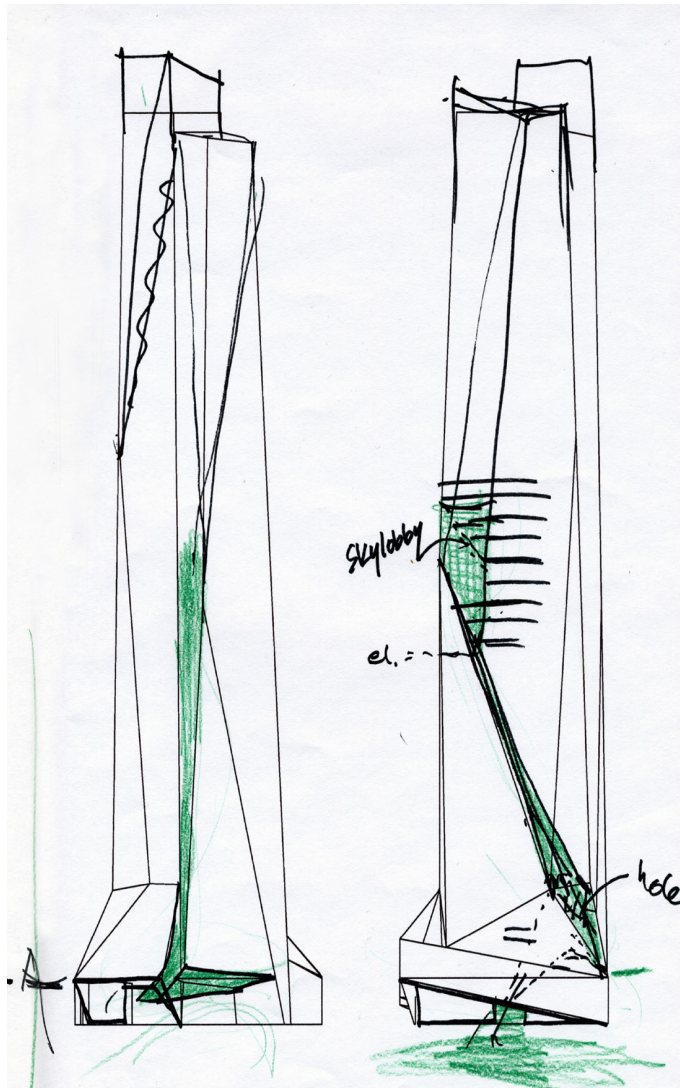


# 333 BLAAK



BUILDING PROGRESS. INSPIRING CHANGE.



## IDEE

Voor het ontwerp van de toren, waren we geïnspireerd door de iriserende Stibnite formaties, die zowel een structurele, maar ook spontane, ruimtelijke formaties creëren. De accumulatie van massieve kristallen is een geweldig voorbeeld van verschillende, maar aanvullende vormen, die gegenereerd zijn met dezelfde parameters, maar die reageren op een zeer lokale en specifieke manier. De schoonheid van deze natuurlijke kristallen fascineerde ons en werd de inspiratie voor de ontwikkeling van de torens.

## CITY IN CITY

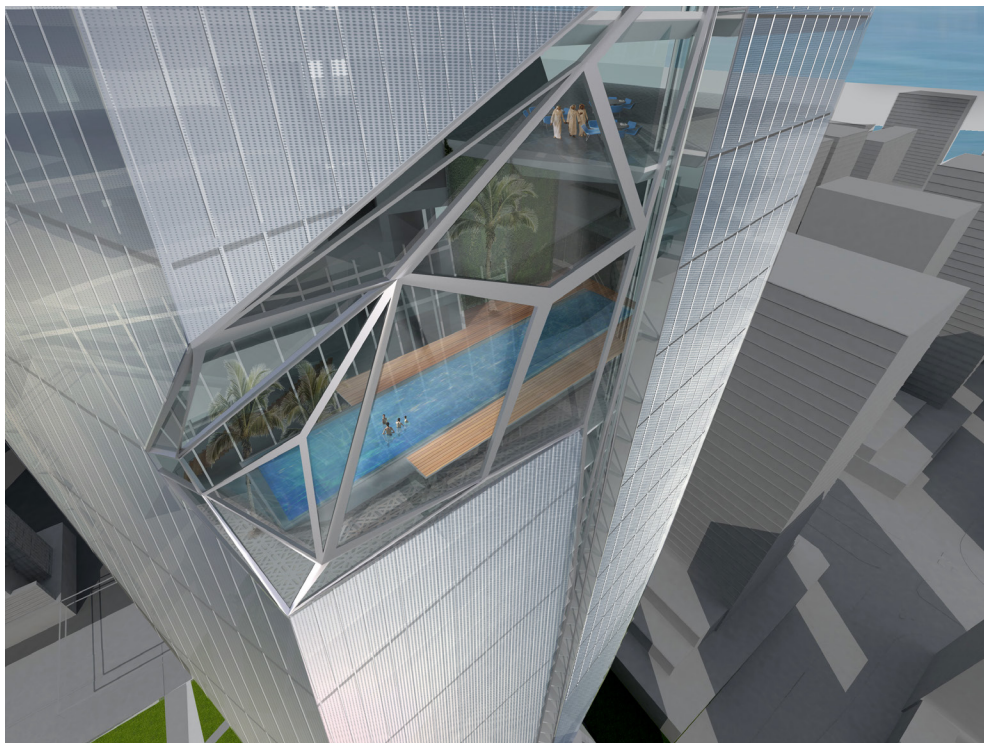
Een belangrijk punt dat vaak onderschat wordt bij het ontwerp van een toren is het gebruik van de begane grond. Wij vinden dat dit een actief deel van de stad zou moeten zijn. Wij vouwen daarom de toren open over de begane grond, zodat er een groter spontaan gebruik mogelijk is. Deze transparante zones worden langs de toren omhoog geleid, en deze verbinden zo nieuwe publieke lobbies op hogere verdiepingen, die voor iedereen toegankelijk zijn.

## ENERGY EFFICIENT

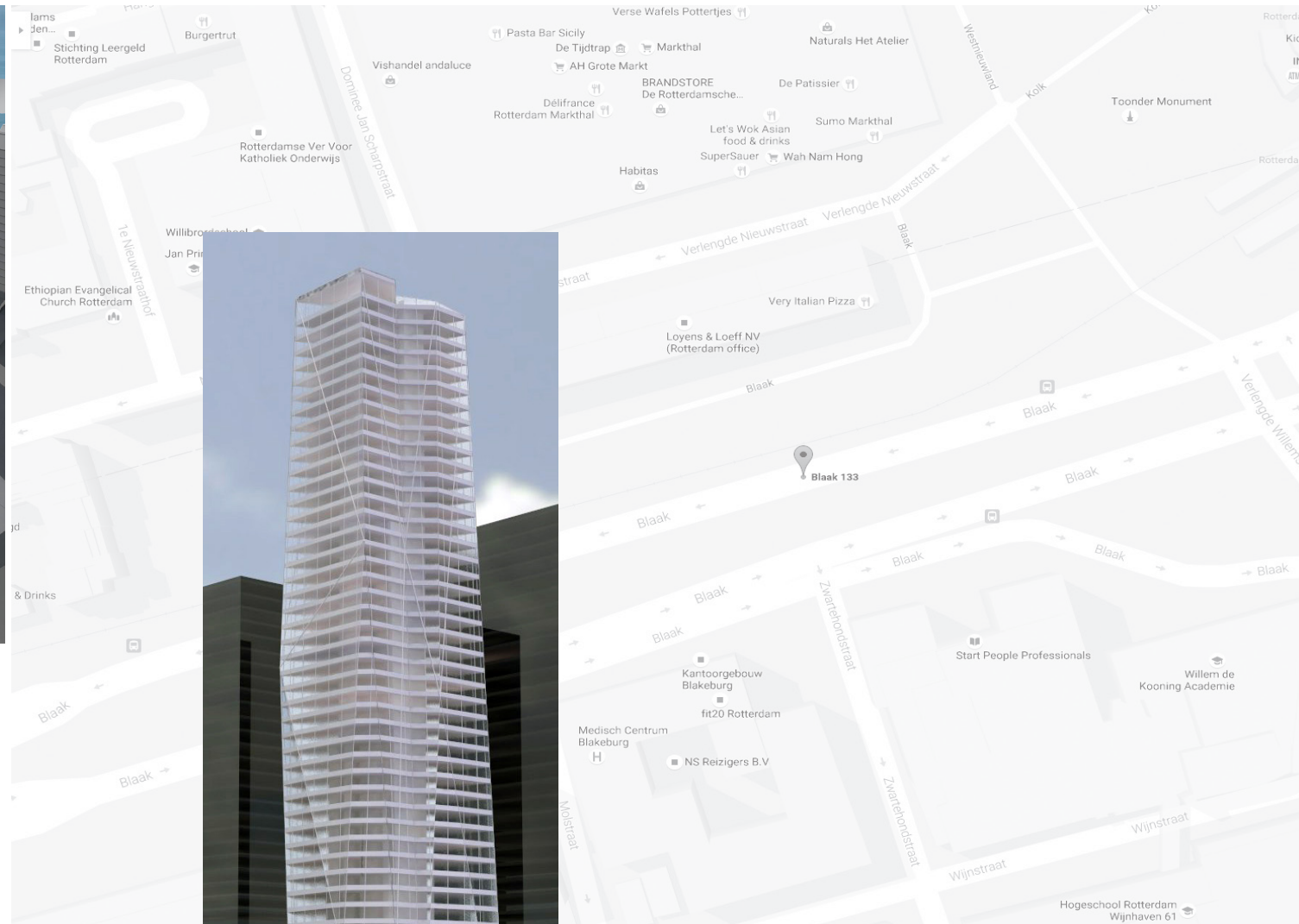
**ONTWERP** - Het elegante, transparante ontwerp en de iconische driehoekige gevelstructuur zijn licht en technologisch efficiënt, terwijl organische elementen duurzaam worden geïntegreerd, zoals natuurlijke ventilatie, groene daken en skylobbies met wintertuinen over meerdere verdiepingen vormen "groene longen".

De slanke vorm en de gelede geometrie boven de basishoogte van het gebouw maximaliseren de penetratie van daglicht en creëren een meer intieme, villa-achtige kwaliteit op de bovenste verdiepingen, met royale terrassen en een dramatisch uitzicht op de omliggende wijk. De spits toelopende vorm geeft minder schaduw op de omliggende wijk en de markthal.





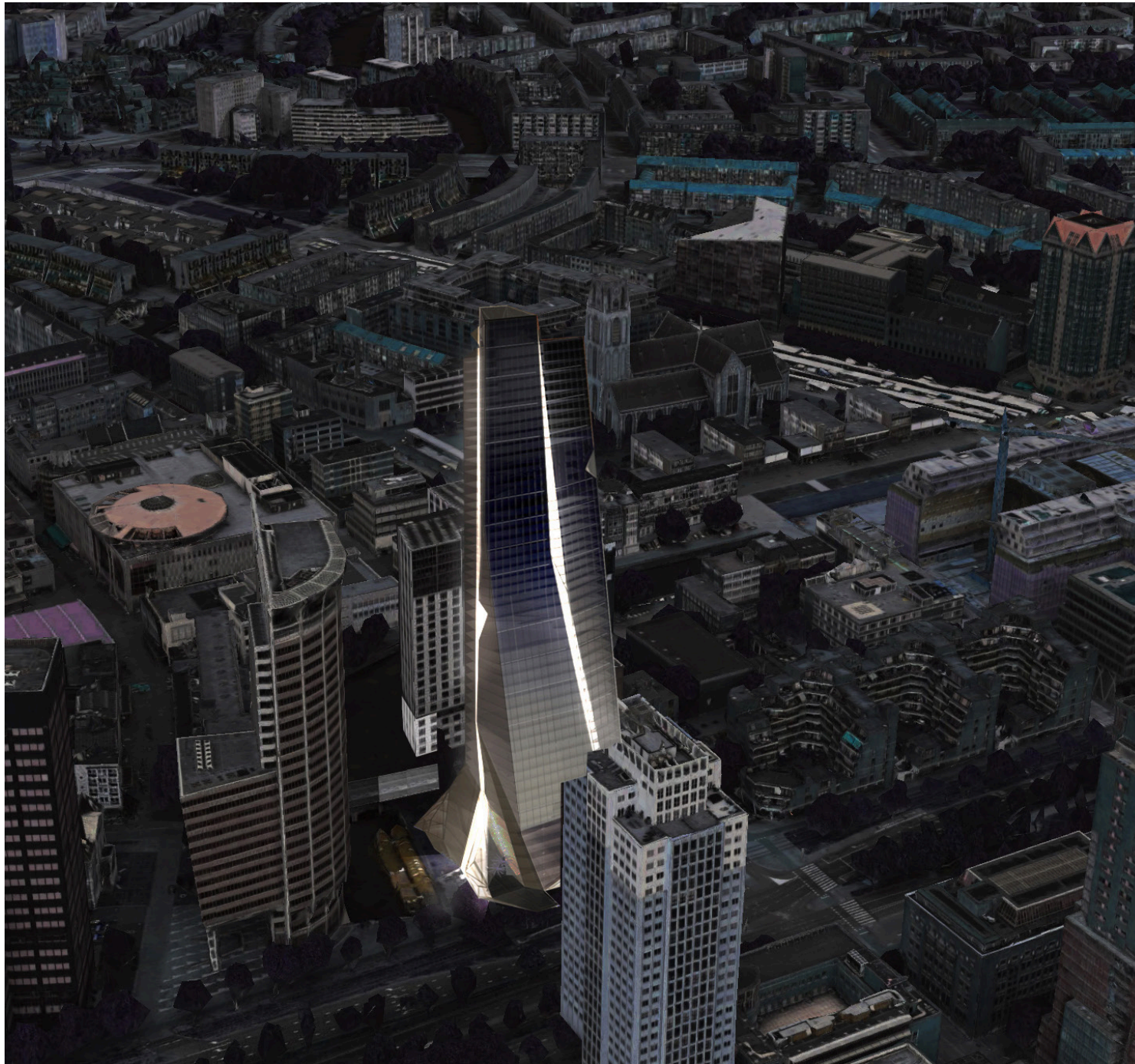
SKY LOBBY



SITE MAP

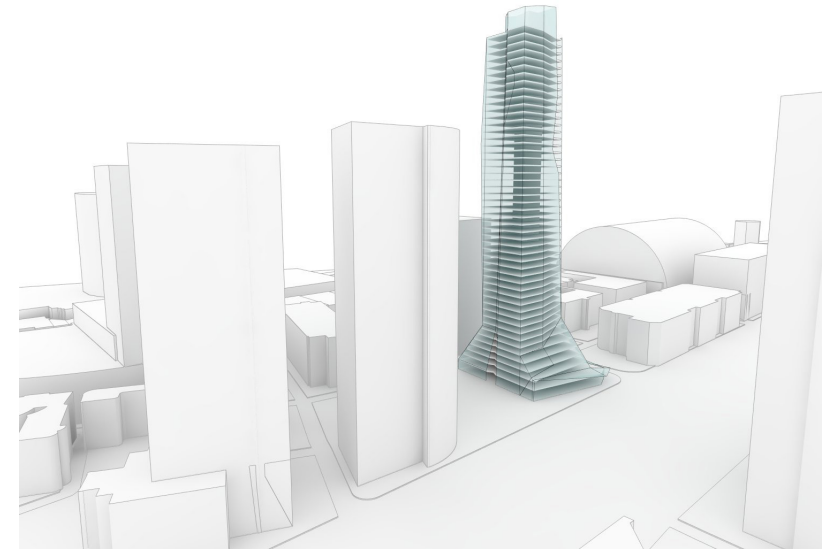
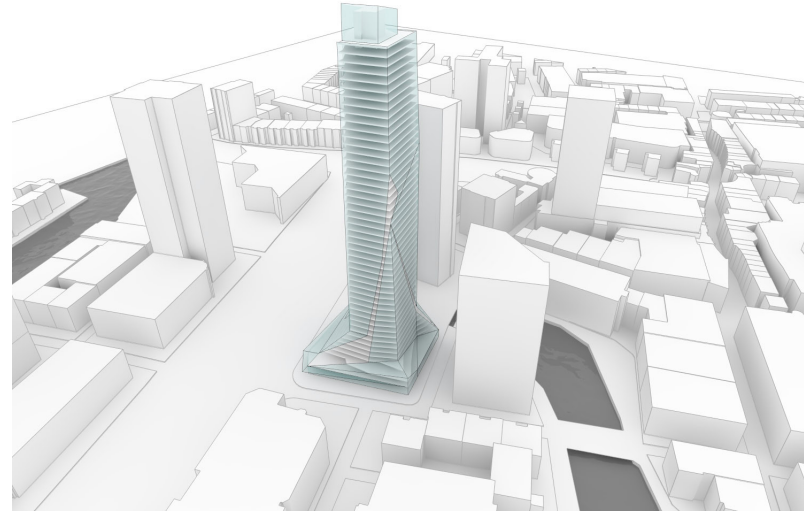


TOWER CONCEPT



## CITY MARKER

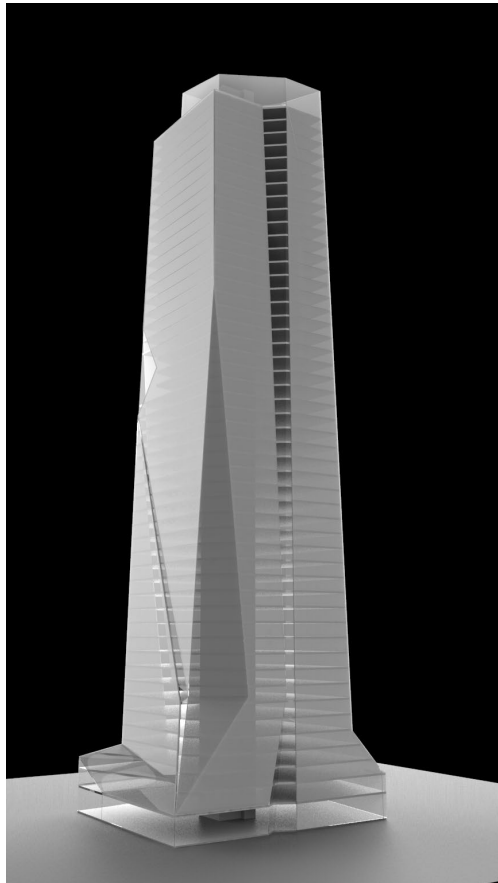
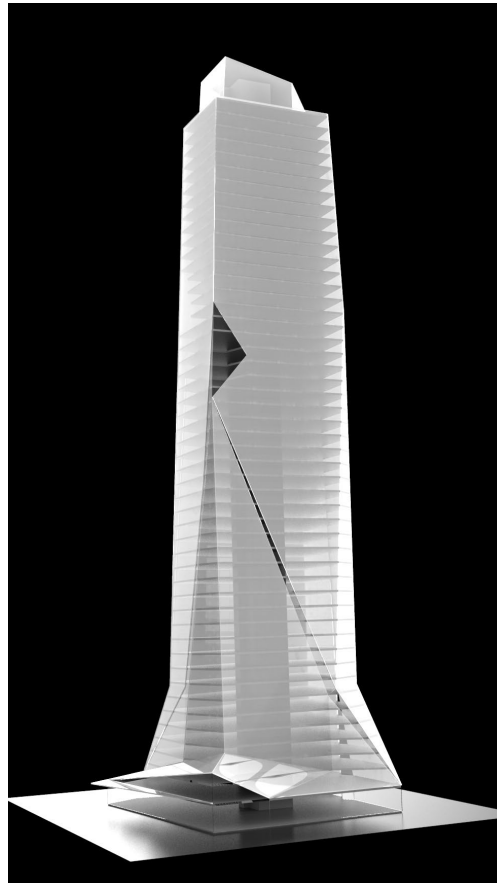
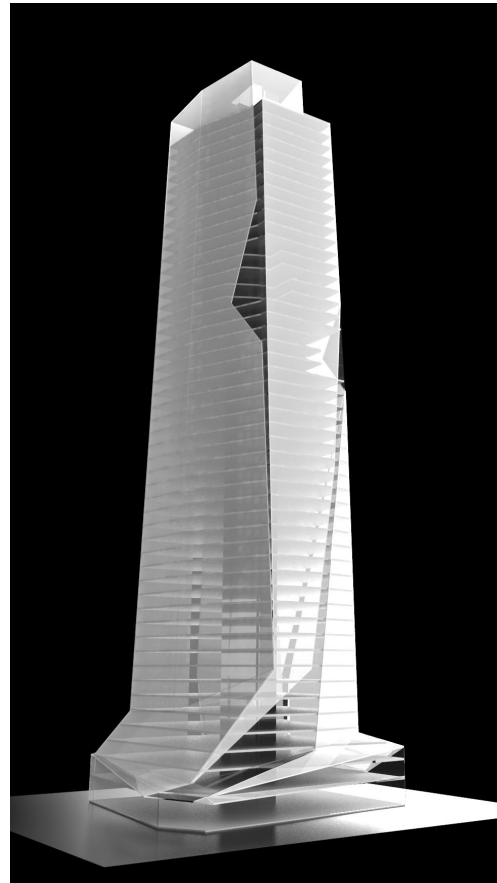
Glazen 'naden' verbinden de begane grond lobby met de sky lobbies. 'S nachts is dit heel goed te lezen, als een tweede laag die de toren onthult.



VOLUME STUDIE



## 150 METER TOWER



150 M HIGH				
PROGRAM	FLOOR	HEIGHT(m)	AREA(m2)	
Parking	B1	2.8	2715	
	B2	2.8	2715	
Commercial	1	5	2200	
	2	4	2200	
	3	3	1723	
	4	3	1427	
	5	3	1271	
	6	3	1150	
	7	3	1074	
	8	3	1017	
	9	3	996	
	10	3	987	
	11	3	979	
	12	3	970	
	13	3	962	
	14	3	953	
	15	3	945	
	16	3	936	
	17	3	927	
	18	3	919	
	19	3	910	
	20	3	901	
	21	3	893	
	22	3	884	
	23	3	875	
	24	3	866	
	25	3	857	
	Residential (including core of 66m2)	26	3	848
		27	3	839
		28	3	830
		29	3	821
		30	3	812
		31	3	803
		32	3	794
		33	3	785
		34	3	776
		35	3	767
		36	3	758
		37	3	748
		38	3	739
		39	3	730
		40	3	721
		41	3	712
		42	3	703
		43	3	694
		44	3	686
		45	3	677
		46	3	668
		47	3	660
48		3	651	
49		3	642	

HEIGHT		150 m
RESIDENTIAL	47 Floors	41286 m2
COMMERCIAL	2 Floors	4400 m2
ABOVE GROUND	49 Floors	45686 m2
BASEMENT PARKING	2 Floors	5430 m2
WHOLE BUILDING		51116 m2

204 spots

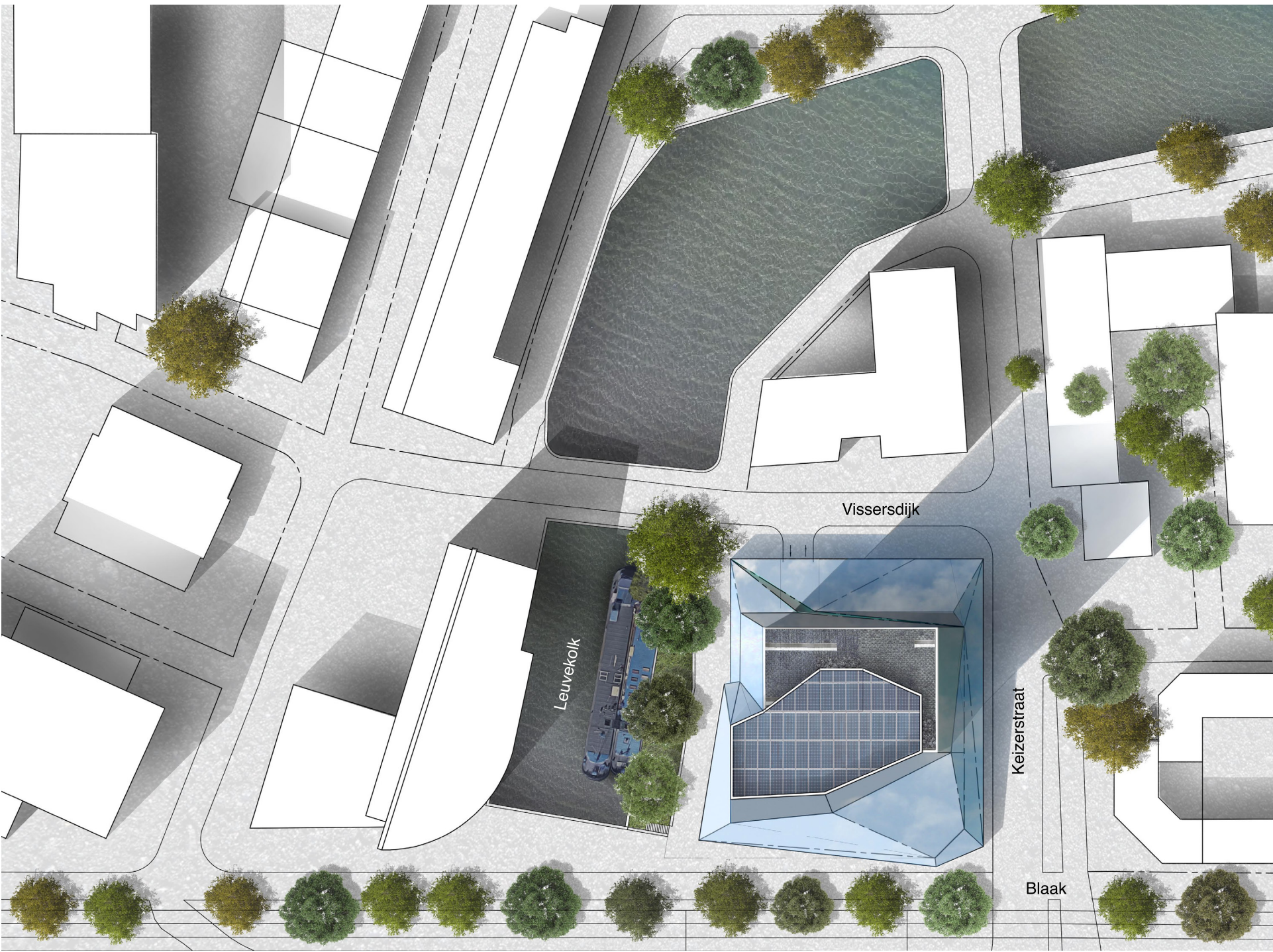


# 120 METER TOWER



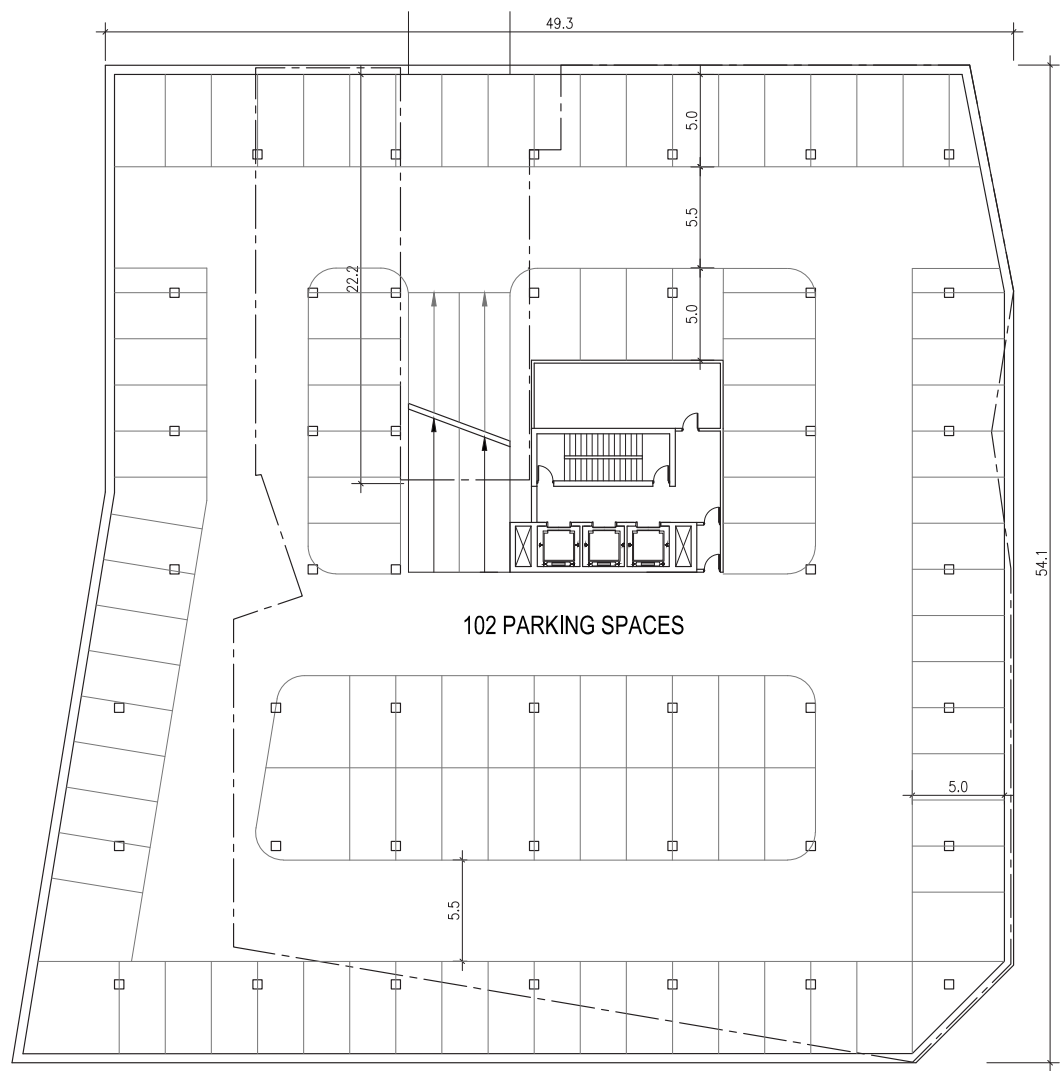


# 150 METER TOWER

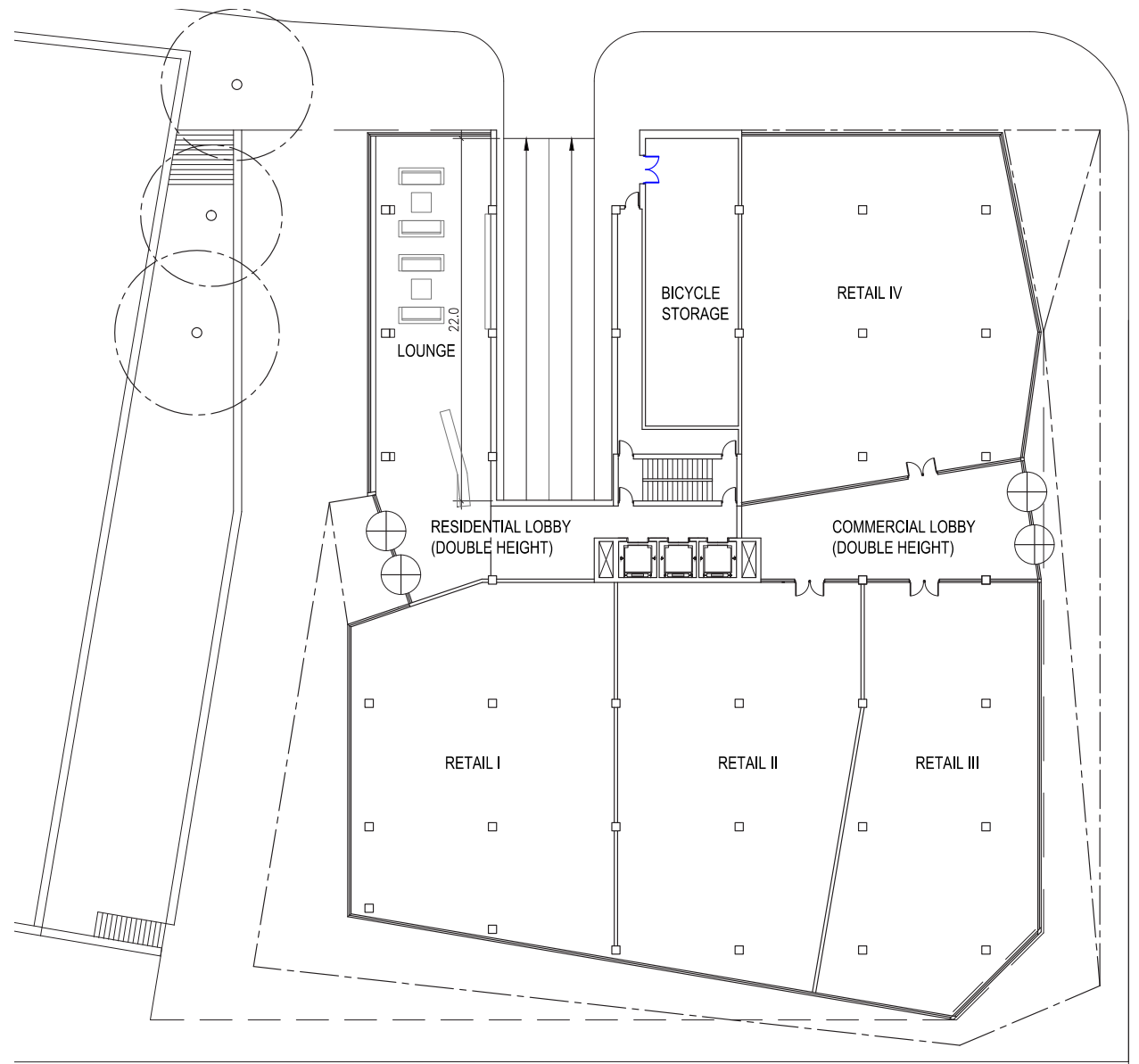


### LOKATIE

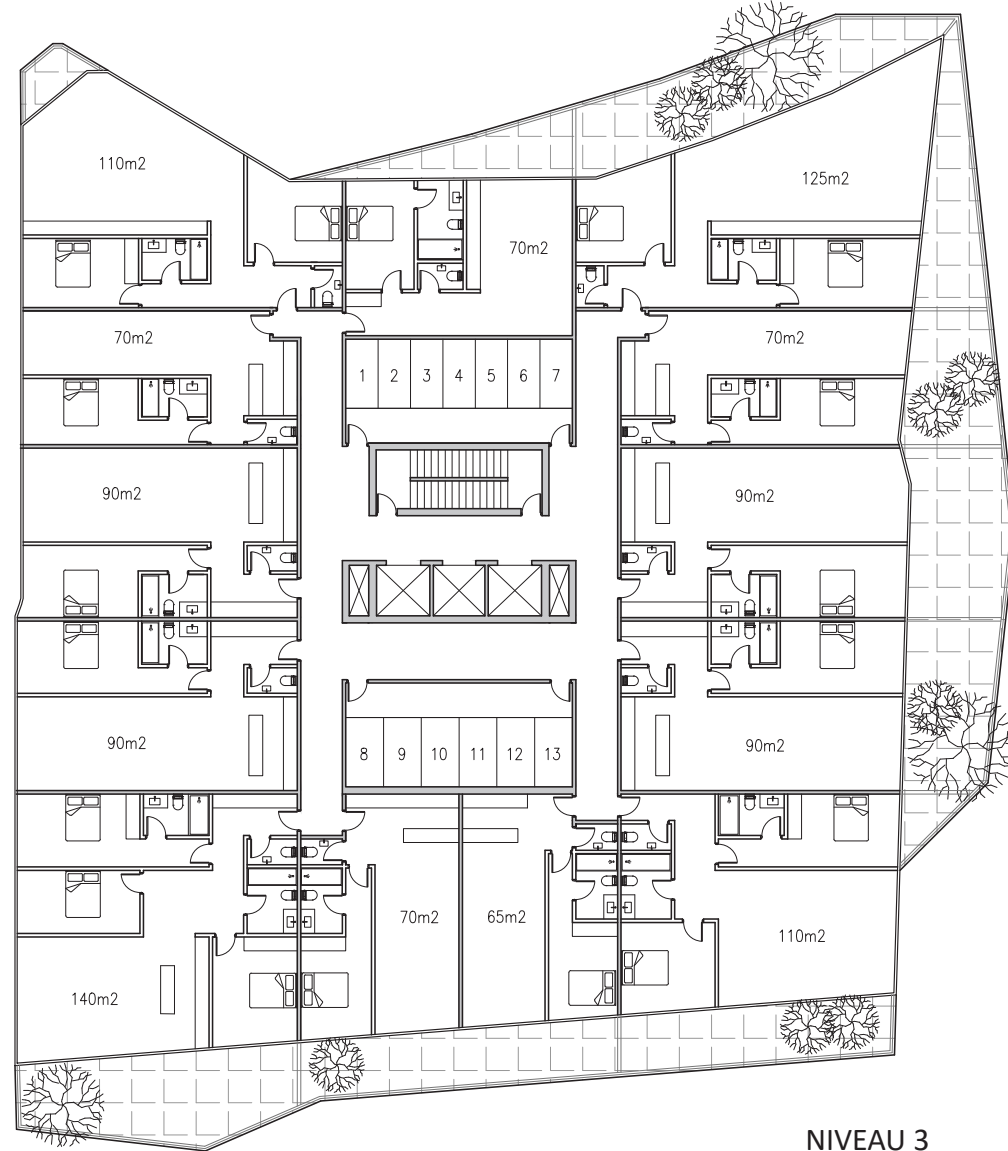
De Lokatie in het centrum aan het water, de Leuvekolk, geeft een ideale plek om te wonen in het centrum van Rotterdam. Op loop afstand van metro and het centrum, een goede reden om de auto thuis te laten. Een fietsen berging bied een gezond alternatief



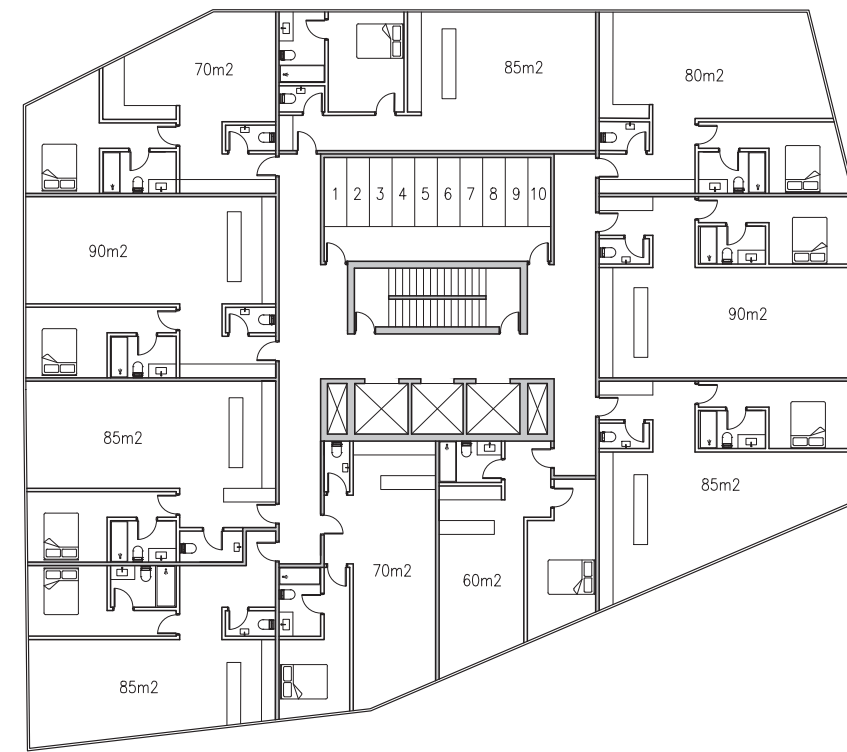
KELDER [2 LAGEN]  
108 PARKEERPLAATSEN



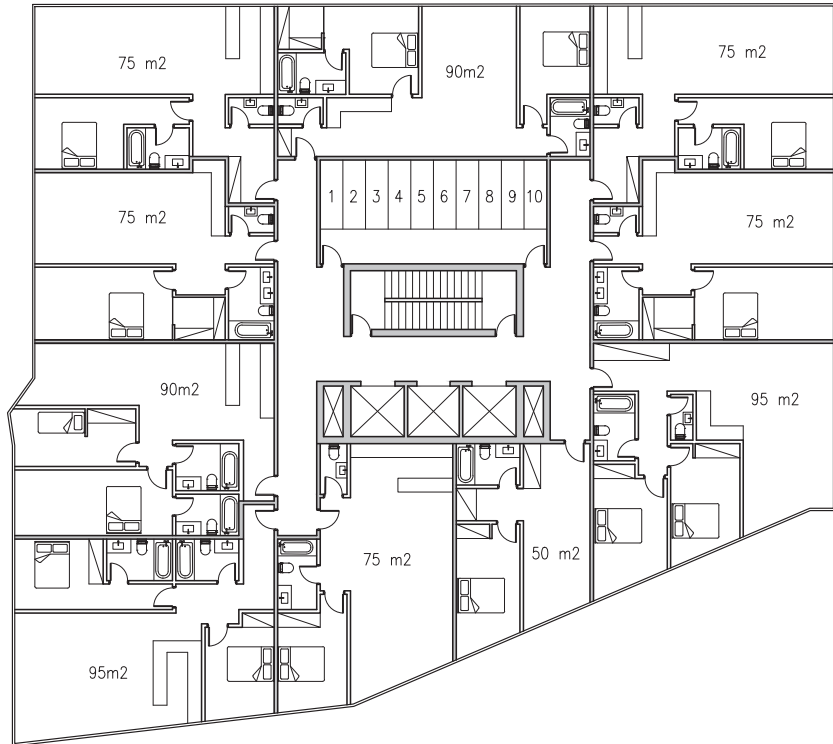
BEGANE GROND  
WINKELRUIMTES AND  
LOBBY



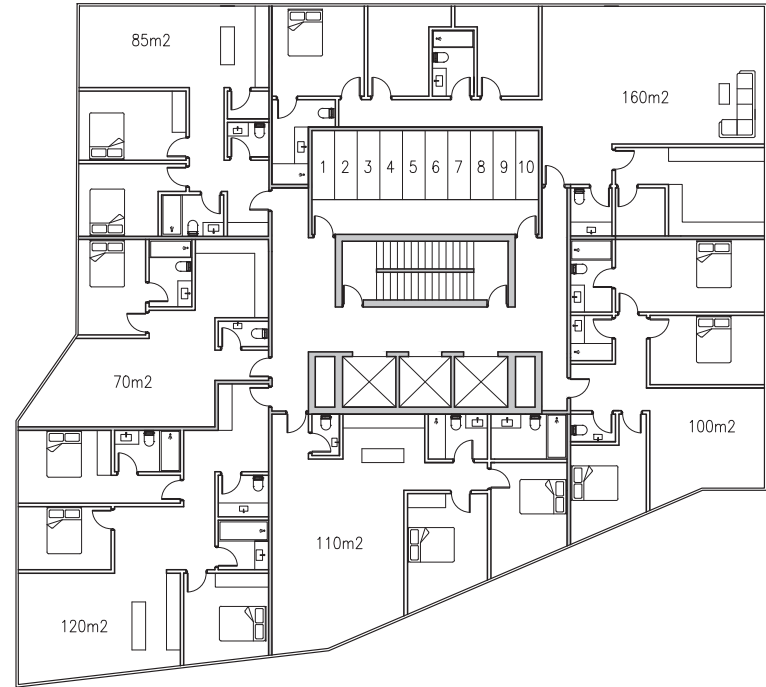
NIVEAU 3



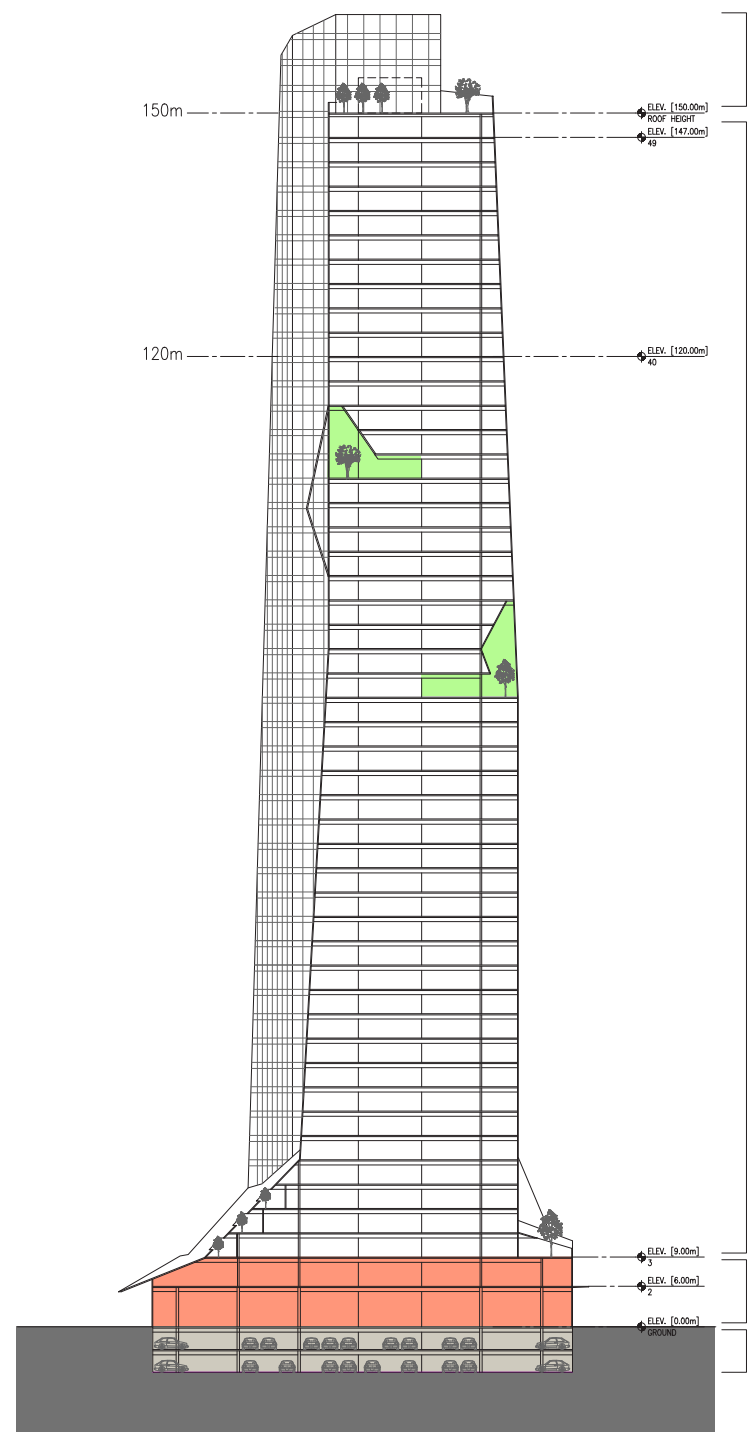
NIVEAU 10



NIVEAU 20



NIVEAU 39



MECHANICAL

RESIDENTIAL  
3M X 47 FLOORS  
41,286 M<sup>2</sup>

RETAIL COMMERCIAL  
5M+4M  
4,400 M<sup>2</sup>

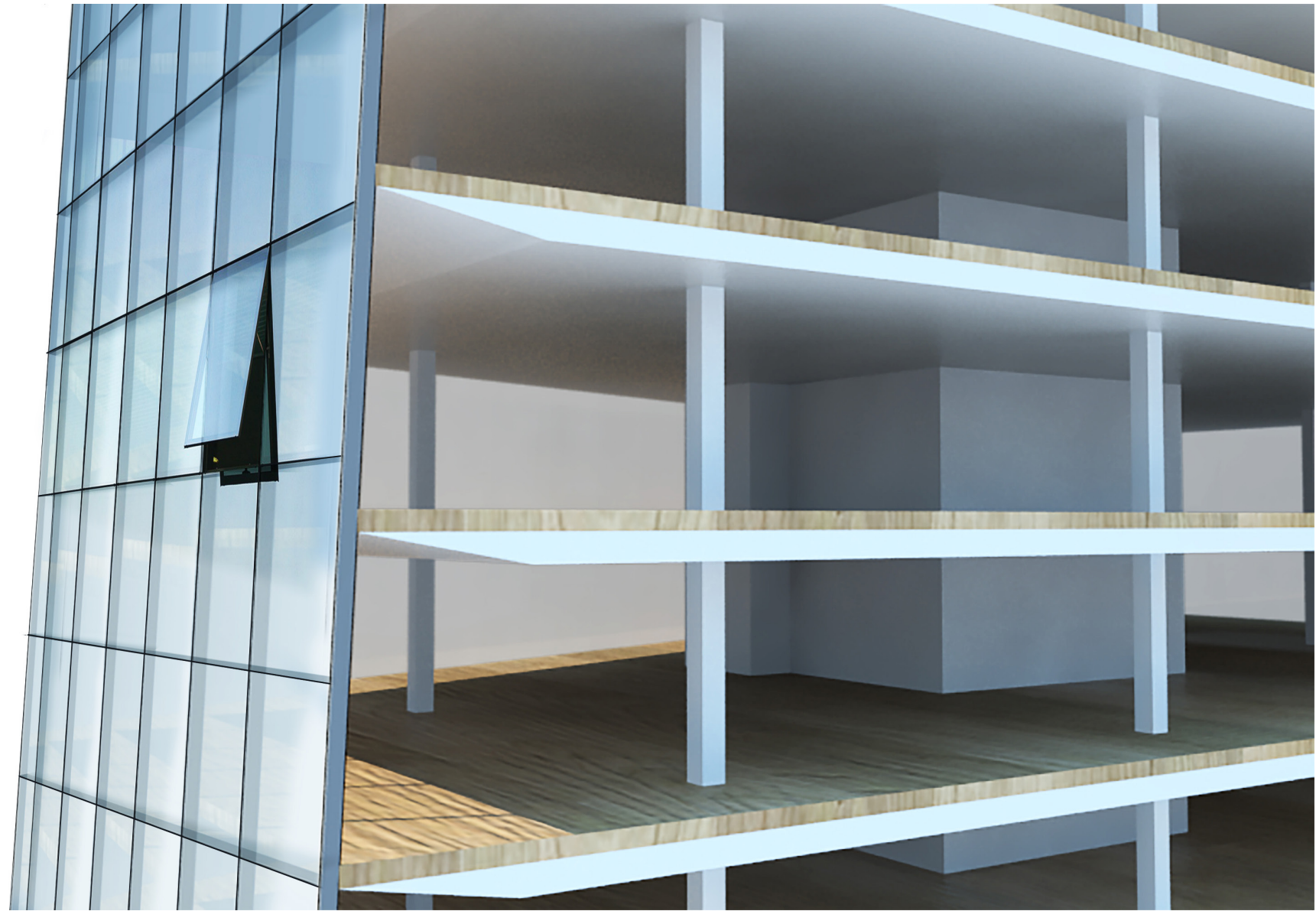
BASEMENT CAR PARKING  
2.8M X 2 FLOORS  
5,430 M<sup>2</sup>

## APPARTEMENTEN VARIETEITEN

### 120m TOWER

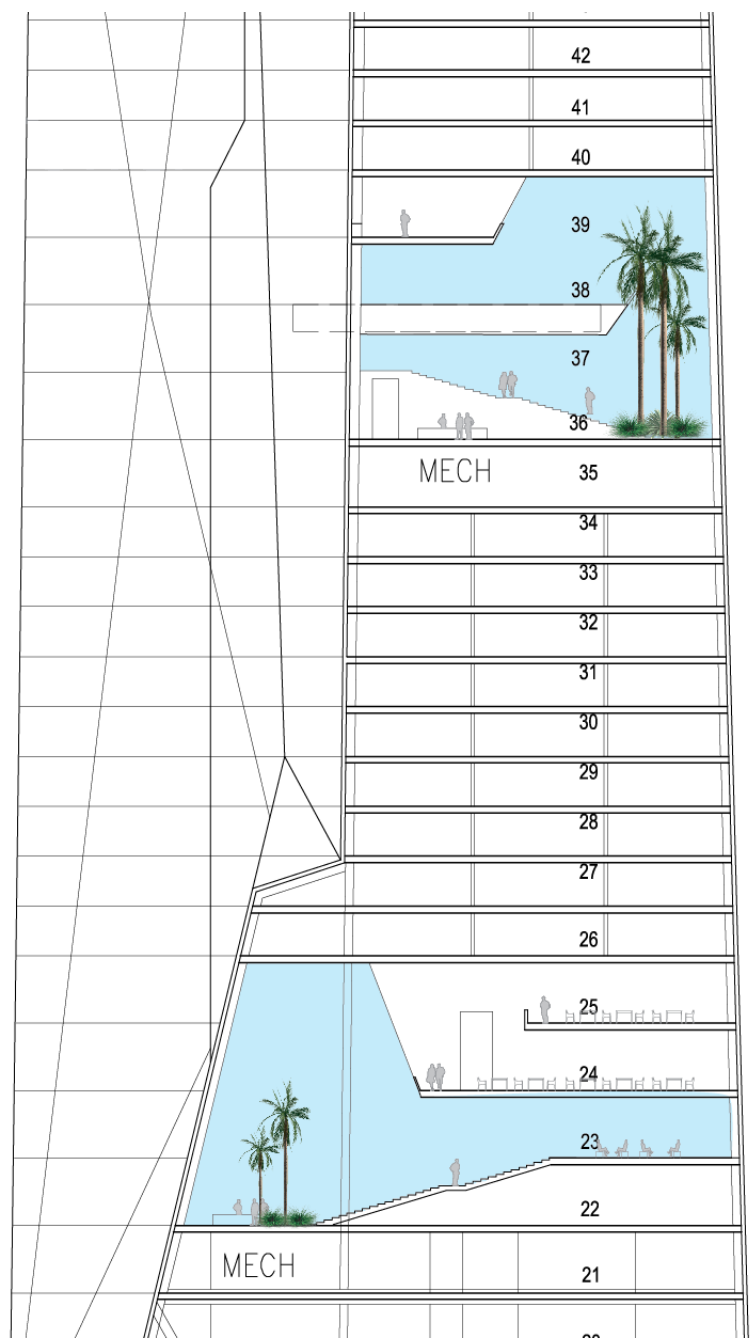
REQ. TYPES	FLOOR 3-9	FLOOR 10-19	FLOOR 20-29	FLOOR 30-39	TOTAL PER TYPE	% PER TYPE
50m2			1		10	3%
60m2	1	1			20	5%
70-75m2	4	2	5	1	120	31%
80-90m2	4	5		1	100	26%
90-100 m2		2	4		60	15%
100-110m2	2			2	40	10%
120-130m2	1			1	20	5%
140-160m2	1			1	20	5%

APPROX. TOTAL APTS. 390

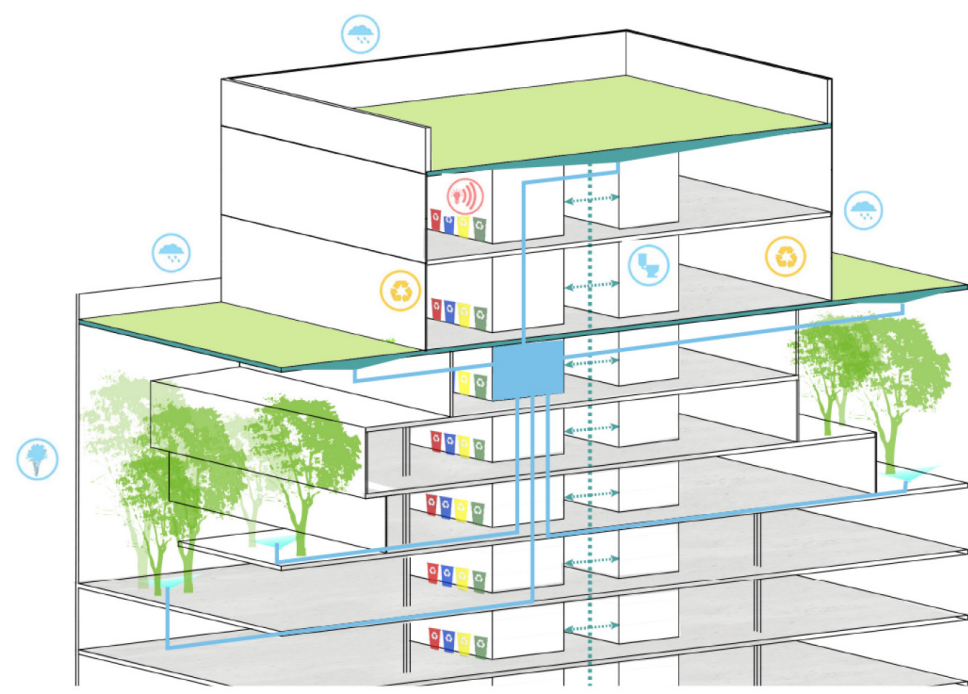


### CURTAIN WALL

- Passieve ventilatie
- Dubbele beglazing met lage E glas
- \* Structural glazed curtainwall
- \* Ventilatie ramen laten frisse lucht toe



TYPISCHE SNEDE



PROPOSED BUILDING WITH LEED FEATURES

Het gebouw is duurzaam en energie-efficiënt ontworpen. Naast een innovatieve vliesgevel met een structureel glazen gevel, natuurlijke ventilatie en passieve zonne-energie, introduceren we ook 'groene longen', gedeelde ruimtes voor bewoners, met wintertuinen die de lucht filteren en de luchtvochtigheid reguleren. We nemen hernieuwbare energiesystemen op (zonne-energie warm water, solar panelen, natuurlijke ventilatie, plafondventilatoren, enz.) en verbeteringen van de energie-efficiëntie door verlichting op sensoren en interactieve thermostaten in alle ruimtes te plaatsen. We testen nieuwe energietechnologieën in ons project, zoals op soja gebaseerde isolatie en het gebruik van 'renewable' materialen.





GROENE LOBBY



LOBBY MET DUBBELE HOOGTE